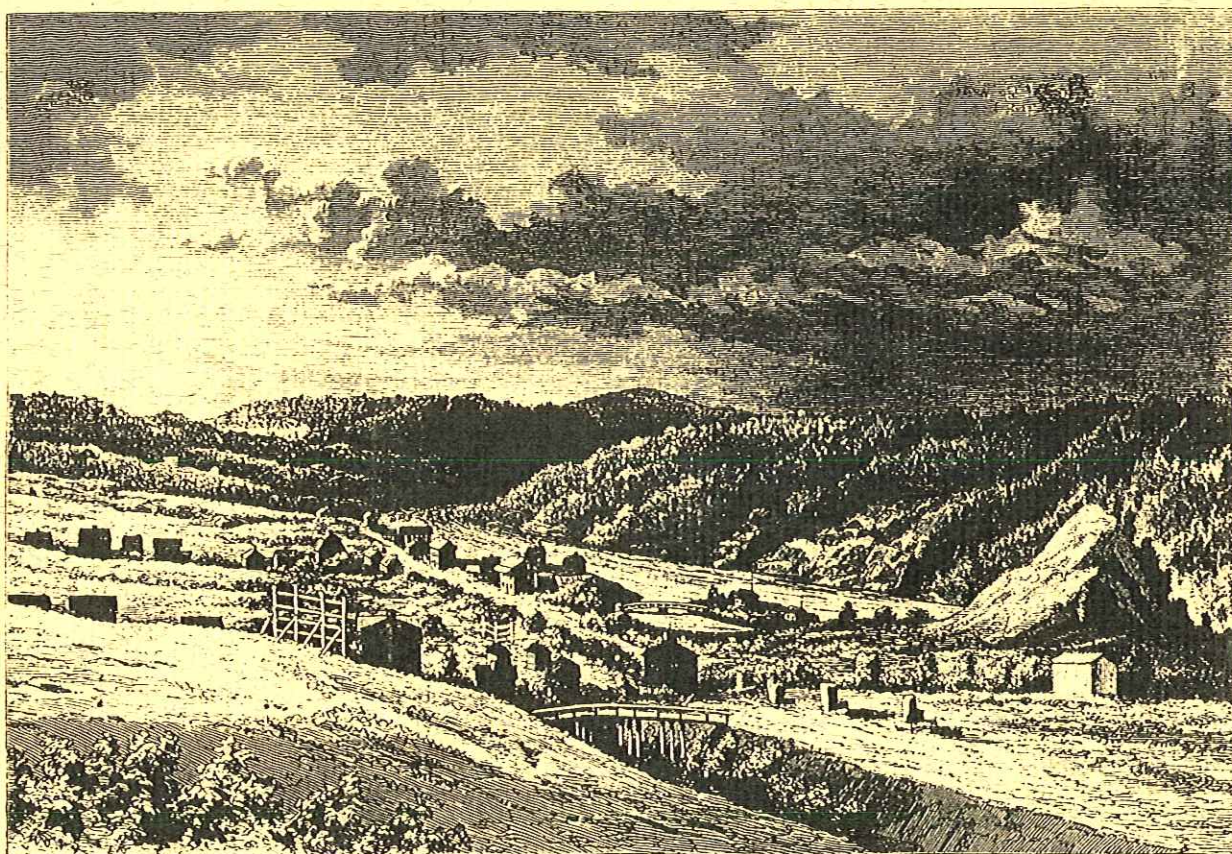


STATENS GEOTEKNISKA INSTITUT

INVENTERING AV STABILITETSFÖRHÅLLANDENA

UTMED DELAR AV ÄNGERMANÄLVEN OCH FAXÄLVEN

I SOLLEFTEÅ KOMMUN



Uppdrag: 5.4-208/88
Datum: 1989-06-20
Tekniskt ansvarig: Leif Viberg
Handläggare: Jan Fallsvik
Ann-Christine Hågeryd