

# Faktablad

## UBO/projekt

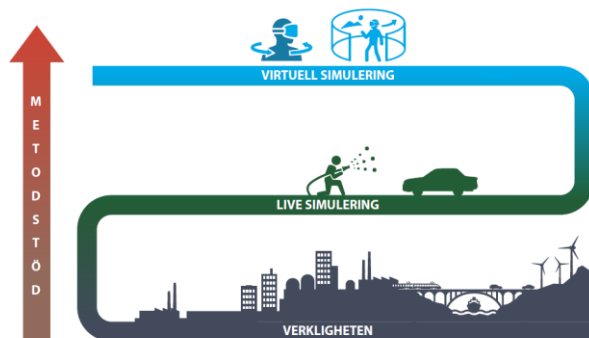
Publ.nr MSB mars 2019



## Vill du vara med och utveckla framtidens innovativa lösningar?

Projektet **Early Responders Innovation Arena** ska skapa förutsättningar för ett **verklighetslabb med fokus på blåljusaktörer**.

**ERIA verklighetslabb** bygger på en kombination av virtuella, simulerade och verkliga skeenden och miljöer. I verklighetslabbet ska innovatörer, forskare och utförare av uppdrag inom samhällsskydd och beredskap, under verklighetsnära och säkra förhållanden ha möjlighet att samarbeta inom utveckling och innovation.



Kontakta oss:  
Tel: 0771-240 240  
registrator@msb.se  
www.msb.se

### ERIA (projekt)

#### Early Responders Innovation Arena

Projektid: 2017-2019

Finansieras av Vinnova

#### Projektets mål:

- Etablera en innovationsmiljö med blåljusperspektiv i form av ett verklighetslabb
- Metodstöd för att använda ett verklighetslabb
- Samverka med andra testmiljöer

Projektet ERIA ska möjliggöra att MSB:s utbildningsinfrastruktur används som ett verklighetslabb.

MSB:s utbildningsinfrastruktur består av våra övningsfält och de simulerade scenarier vi tränar våra studenter i, verktyg för virtuell simulering, våra lärare och våra studerande.

I MSB:s verklighetslabb ska innovatörer, forskare, blåljus- och andra aktörer inom området samhällsskydd och beredskap, tillsammans med pedagoger och studerande, kunna testa och undersöka framtidens metoder, processer och teknik under verklighetsnära och säkra förhållanden.

Vill du veta mer?

Har du något du vill testa?

Vill du diskutera  
samarbetsmöjligheter?

Kontakta projektledare Tanja Stähle [tanja.stahle@msb.se](mailto:tanja.stahle@msb.se)



Myndigheten för  
samhällsskydd  
och beredskap

## Vad är ett verklighetslabb?

Ett verklighetslabb är en verksamhet som öppnar upp för tester och försök inom ramen för sin vanliga verksamhet. Till skillnad mot ett vanligt labb så är ett verklighetslabb **integrerat med kärnverksamheten**.

## En levande miljö för utveckling och innovation

I Revinge utanför Lund och på Sandö utanför Kramfors har MSB i likhet med ett vanligt labb utrustning, anläggning, organisation, processer och metoder för att utföra begränsade riskhanterade experiment. Denna utbildningsinfrastruktur består även av kompetens, metodik, virtuella resurser och fysiska miljöer, som redan idag används för att skapa verklighetstroga situationer för utbildning och träning. Dessa situationer kan användas för att stödja genomförande av praktiska tester och försök.

## Vad är nytt?

Det finns idag inget etablerat verklighetslabb för samhällsskydd och beredskap eller för blåljusområdet. ERIA verklighetslabb öppnar inte bara upp för nya flöden av kunskapsöverföring utan ger även tillgång till en kombination av miljöer med olika grad av realism:

- Virtuella miljöer – virtuell simulering
- Isolerade miljöer – live simulering
- Verkliga miljöer - stöd till genomförande av tester och försök i egen verksamhet

## Förväntade effekter

- Högre grad av delaktighet från blåljusaktörer och andra aktörer inom samhällsskydd och beredskap i utvecklings- och innovationssamarbeten
- Bättre sammanställningar och delning av erfarenheter och resultat inom utveckling och innovation
- Ökat erfarenhetsutbyte mellan pedagoger, studerande, forskare och innovatörer
- Utveckling av en evidensbaserad praktik inom området
- Fler kontaktytor mellan verklighetslabb och testbäddar inom området för att förstärka gemensam metodutveckling, systematik och samordning
- Bättre förutsättningar för nya eller anpassade metoder, processer och tekniska lösningar att uppnå den mognad och träffsäkerhet som krävs för att kunna användas skarpt

Kontakta oss:  
Tel: 0771-240 240  
registrator@msb.se  
www.msb.se

## Genomförda tester 2018

Vägledning för drönare inom räddningstjänst

Släckutrustning för bostadsbrand

Användning av virtuell simulering vid samverkansövning

Experimentell forskning inom ledning och samverkan

## Planerade aktiviteter 2019

Innovationscafé på ITEC 2019

Innovationstorget på BRAND 2019

Mötesplats Samhällssäkerhet 2019

Öppna testdagar på MSB Sandö

Öppna testdagar på MSB Revinge

Test av vägledningar i urval

Fördjupande seminarier om innovation inom blåljusområdet

#1 Förutsättningar för innovation

#2 Testmetodik

#3 Infrastruktur

#4 Uthållighet och organisatoriskt lärande

Enskilda tester och försök

## Vi verkar för

- Tillgänglighet
- Delaktighet
- Systematik

Genom att etablera ett verklighetslabb stödjer vi också utvecklingen av ett svenskt innovationssystem för området samhällsskydd och beredskap

**Vill du att vi ska komma till dig och prata om vårt projekt och våra aktiviteter?**

Kontakta projektledare Tanja Stähle [tanja.stahle@msb.se](mailto:tanja.stahle@msb.se)



Myndigheten för  
samhällsskydd  
och beredskap