

# Nationell ledningsdoktrin

## för kommunal räddningstjänst

Anders Ahlström, enheten för räddningstjänst vid stora olyckor

Peter Arnevall, förbundsdirektör Storstockholms brandförsvär

[msb.se/els](https://msb.se/els)



# Presentationens innehåll

Kort om projekt *ELS, Ett enhetligt ledningssystem för kommunal räddningstjänst*

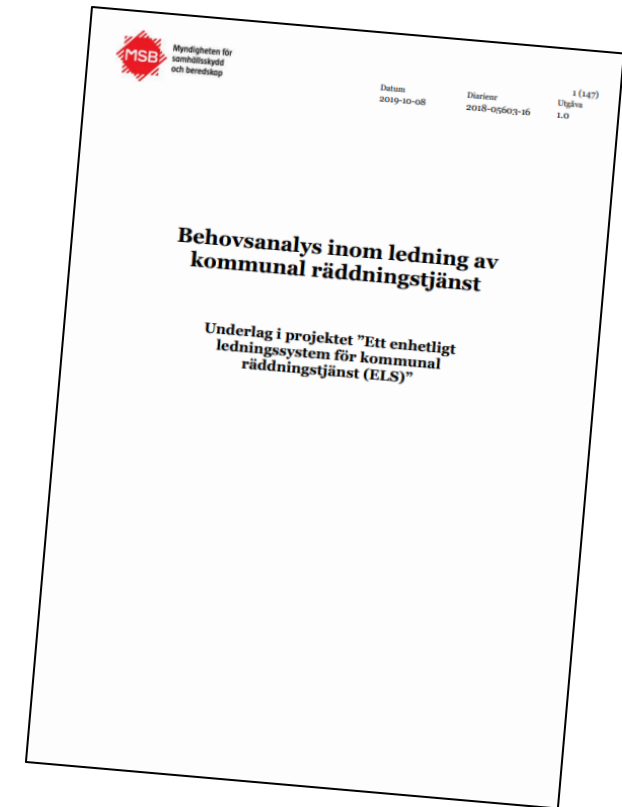
Överblick 1 Tillämpad systemsyn ur ett räddningstjänstperspektiv

Överblick 2 Organisation och roller

Frågor och synpunkter

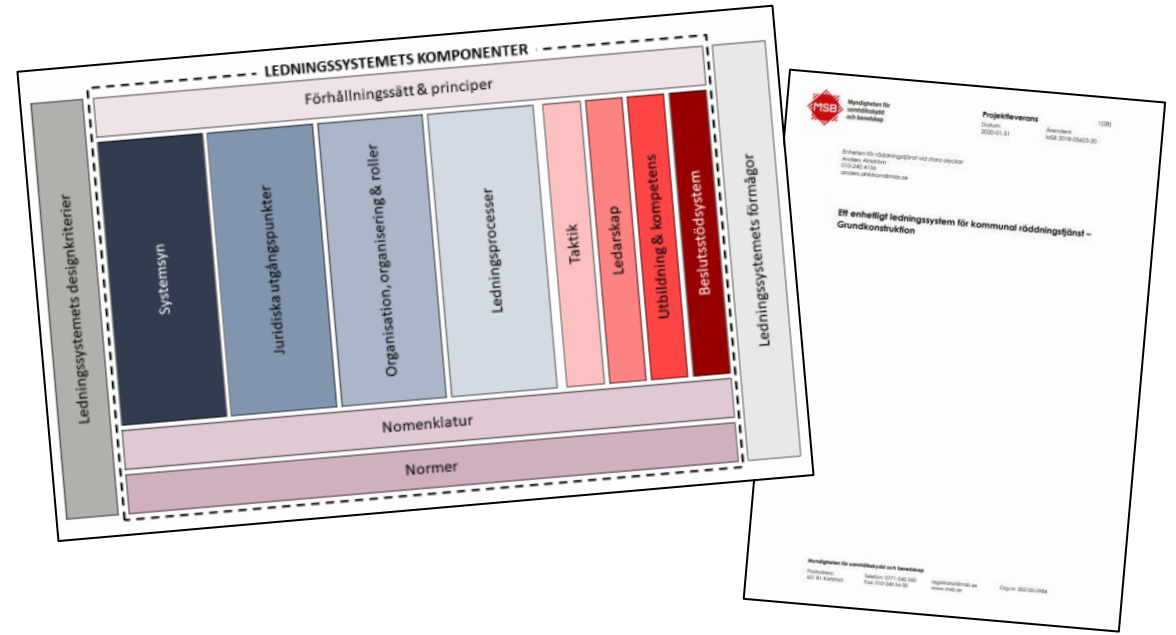
# Vinter 2018 till tidig höst 2019

- Behovsinventering
  - En rad förberedande möten
  - Workshoppar beträffande *Övergripande ledning* (5 dagar) och *Skadeplatsnära ledning* (2 dagar)
  - Ett 80-tal personer från cirka 40 räddningstjänstorganisationer
- Behovsanalys
  - En mycket lång krav- eller önskelista... 147 sidor!!



# Hösten 2019 till Covid-19-effekterna

- Utifrån *Behovsanalysen* togs en *Grundkonstruktion* fram



- *Grundkonstruktionen* redovisar
  - den **teoretiska grunden** för det enhetliga ledningssystemet
  - de **komponenter** ledningssystemet kommer att bestå av samt
  - de **förhållningssätt och principer** som ledningssystemet kommer att utgå ifrån

# Covid-19-effekterna till och med idag

- Parallella fördjupningsarbete i de prioriterade komponenterna i *Grundkonstruktionen*
- Inga fysiska möten från tidigt i mars månad, återupptagna i augusti men åter inställda
  - Stora utmaningar i att via digital länk få till synteser, helhetsbild och samsyn i en stor projektgrupp
- Förankring i projektgruppen som helhet har fått stå tillbaka och kommer nu att prioriteras i slutförandet

# Projektgruppen

## MSB

- Anders Ahlström
- Jan-Anders Holmlund
- Erik Cedergårdh
- Sandra Danielsson
- Per Delhage
- Anders Forsell
- Pia Håkansson
- Heléne Nilsson
- Christian Uhr
- Stina Wegberg

## RÄDDNINGSTJÄNST

- Peter Arnevall, SSBF
- Matilda Gustavsson, RSG
- Mattias Larsson, Arvika, Eda, Säffle
- Ulrika Lindmark, RSYD
- Jonas Petri, Höglandet
- Per Pettersson, Uppsala brandförsvär
- Thomas Winnberg, Kiruna

## FORSKNING

- Mathias Ericson, GU
- Tove Frykmer, LTH
- Magdalena Granåsen, FOI
- Mari Olsén, FOI

## ANDRA AKTÖRER

- Ola Fredriksson, Polisen
- Samuel Koelega, SOS Alarm

# Referensgrupper

- Kommunal räddningstjänst
  - Deltagare med organisatorisk och geografisk spridning
  - Kompletterare, inte dubblare, representationen från projektgruppens medlemmar från räddningstjänsterna
- Statlig räddningstjänst och sjukvård
  - Kustbevakningen, Polisen, Sjöfartsverket, SKR och Socialstyrelsen
- Länsstyrelserna
- Myndighetsintern samordning

# Arbetet i projektet

- Projektet arbetar utifrån från en befintlig kunskapsbas
  - Litteratur inom området
  - Räddningsledningsutbildningarna
  - Kunskapsbasen i större existerande ledningssystem
- Tre utvecklingsperspektiv
  - Sammanställning – inkluderande en ”enhetlig paketering”
  - Förädling
  - Nyutveckling





# Innehåll i ledningsdoktrinen

- Teori och tillämpning
  - En omfattande helhet
  - Utsnitt får göras senare för olika sammanhang
- Komponenterna kommer att vara mycket olika i omfattning och djup

## INNEHÅLL

- Om systemsyn och ledning
- Rättslig bakgrund
- Förhållningssätt och principer
- Tillämpad systemsyn ur ett räddningstjänstperspektiv
- Beslutsdomäner
- Ledningsprocesser
- Organisation och roller
- Taktik, Ledarskap, Utbildning och kompetens samt Beslutsstödsystem

# Tillämpad systemsyn ur ett räddningstjänstperspektiv

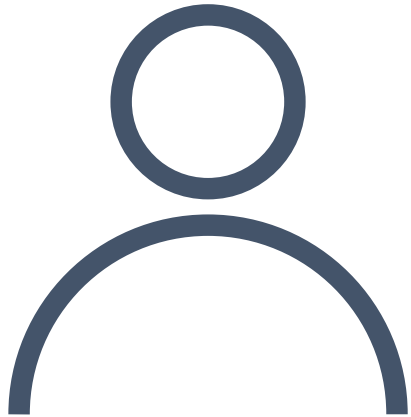
- Räddningschefen
  - Ändamålsenligt ordnad räddningstjänstverksamhet
  - Ändamålsenligt ur ett ledningsperspektiv
  - Räddningschefens styrning
- Räddningstjänstverksamhet
  - Beredskap för räddningsinsatser
  - Genomförande av räddningsinsatser
- Räddningsledningssystem
- Räddningsinsats ur ett ledningsperspektiv



# Begrepp i Organisation och roller

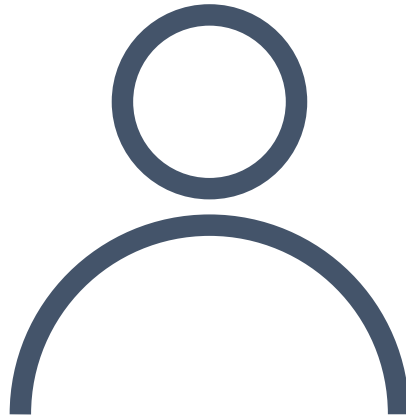
## Befattning

- Vad vi är anställda som i vår egen förvaltningsorganisation



## Ledningsfunktion

- Individ som har en viss ledningsförmåga och som disponeras av ledningssystemet



## Roll

- En ledningsfunktion förväntas kunna verka i ett antal roller, i en eller flera samtidigt



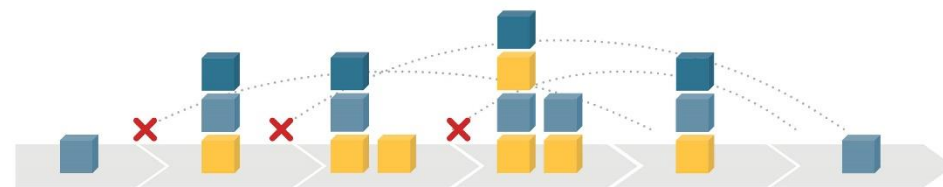
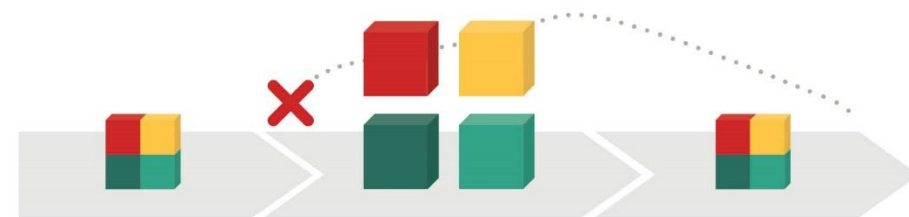
# Roller

- Tillsätta definierade roller är effektivt sätt att snabbt fördela arbetsuppgifter
- Genom att använda roller som byggklossar skapas förutsättningar att på ett snabbt och effektivt sätt leda och fördela arbete likväl som skapa förutsättningar för enhetlighet och ökad förutsägbarhet



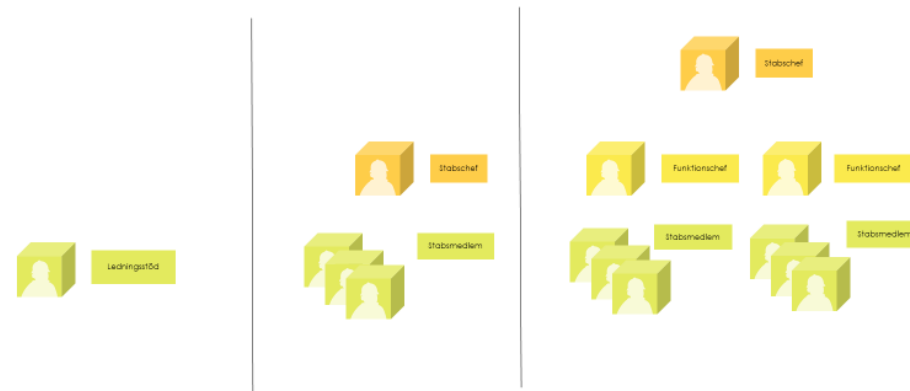
# Öka ledningskapaciteten

- Bygga ut på höjden
- Bygga ut genom att dela upp arbetet
  - Geografi
  - Uppgift
- Bygga ut genom att tillsätta ledningsstöd
  - Enstaka individer
  - Organisera flera individer



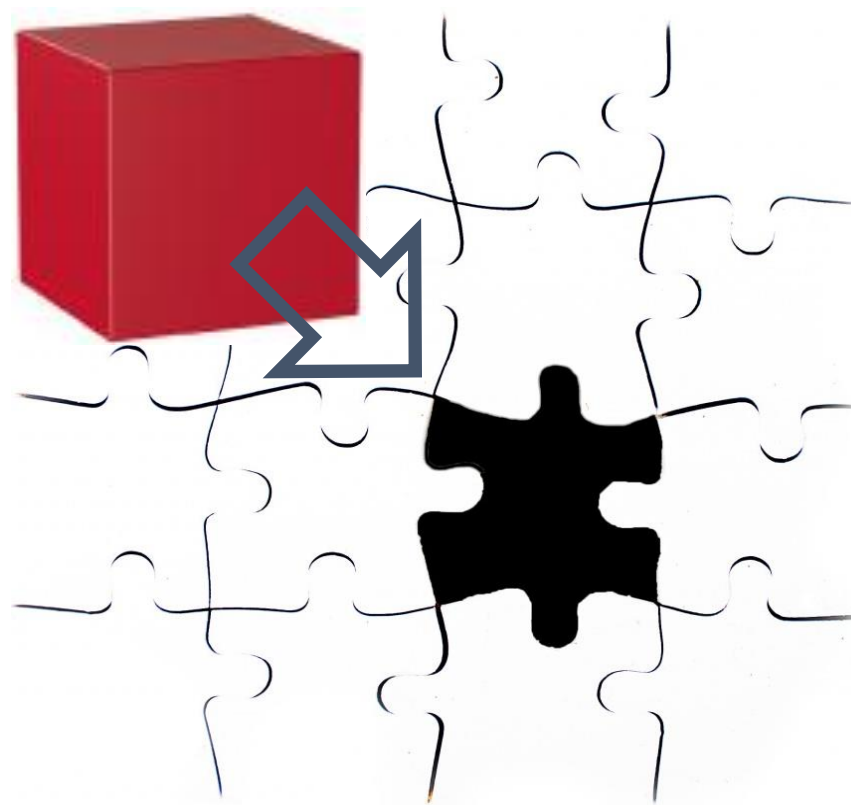
# Ledningsstöd och stab

- Ledningsstöd
  - Enstaka individer
- Organisera ledningsstöd med roller
  - Stabschef
  - Funktionschef
  - Stabsmedlem
- Roller och organisering som kan användas i olika stabsmodeller



# Verktygen ska underlätta, men ersätter inte, hantverket

- Mängder av "mjuka" faktorer som ska hanteras
  - Människor
  - Lagarbete
  - Ledarskap
  - Flexibilitet
  - Situationsanpassning
  - M.m.



## READING

What it looks like



What it feels like



# Tack!!

[anders.ahlstrom@msb.se](mailto:anders.ahlstrom@msb.se)

[msb.se/els](https://msb.se/els)

[els@msb.se](mailto:els@msb.se)



Myndigheten för  
samhällsskydd  
och beredskap