

# Typlösning för åtgärd i skyddsrum

<b>T22-105</b>	<b>Infästning av uteluftskanal</b>	<b>K</b>
----------------	------------------------------------	----------

Författare: Lars-Erik Holmberg och Björn Ekengren.

## 1. Förutsättningar

### 1.1 Tillämplighet:

Denna handling beskriver hur infästning av uteluftskanal skall utföras.

### 1.2 Åtgärd:

Infästning av uteluftskanal saknas eller är fel utförd. Ny infästning av uteluftskanal skall utföras enligt nedan. Följande alternativ finns:

Benämning	Avsnitt	Behörighet	Projekterings-handlingar	Utförande-kontroll
T22-105:1	3	K	-	K

### 1.3 Granskning:

Ett K i rubrikens högra ruta respektive under punkt 1.2 innebär att en skyddsrumssakkunnig som har kvalificerad behörighet måste anlitas vid tillämpning av denna typlösning. Om ett E är markerat krävs ej kvalificerad skyddsrumssakkunnig. I de fall både K och E förekommer i typlösningen markeras rutan med K/E.

### 1.4 Tillverkning:

Vid behov av skyddsrumsspecifika komponenter som anges i typlösningen får tillverkning av dessa ske av den som uppfyller kraven enligt komponentlösning K00-101. Komponent utan anvisad komponentlösning får tillverkas utan tillämpning av komponentlösning K00-101.

### 1.5 Handlingar:

Följande handlingar hänvisas till i denna typlösning. Samtliga handlingar finns tillgängliga på [www.msb.se/skyddsrum](http://www.msb.se/skyddsrum).

- Typlösning T00-101
- Typlösning T12-105
- Komponentlösning K00-101

### 1.6 Normalkostnad:

Bedömd normalkostnad för utförande av nedan visade typlösning framgår av typlösning T00-101.

## 2. Kvalitetssäkring

### 2.1 Projekteringskontroll:

Vid markering med P i tabell under punkt 1.2 skall kompletterande projekteringshandlingar anpassade till det aktuella objektet upprättas och redovisas i enlighet med SR. Oberoende granskning och kontroll skall utföras av en skyddsrumssakkunnig som har kvalificerad behörighet. Skyddsrumssintyg skall utfärdas till den byggande innan arbetet får utföras. I övriga fall krävs inga projekteringshandlingar.

### 2.2 Utförandekontroll:

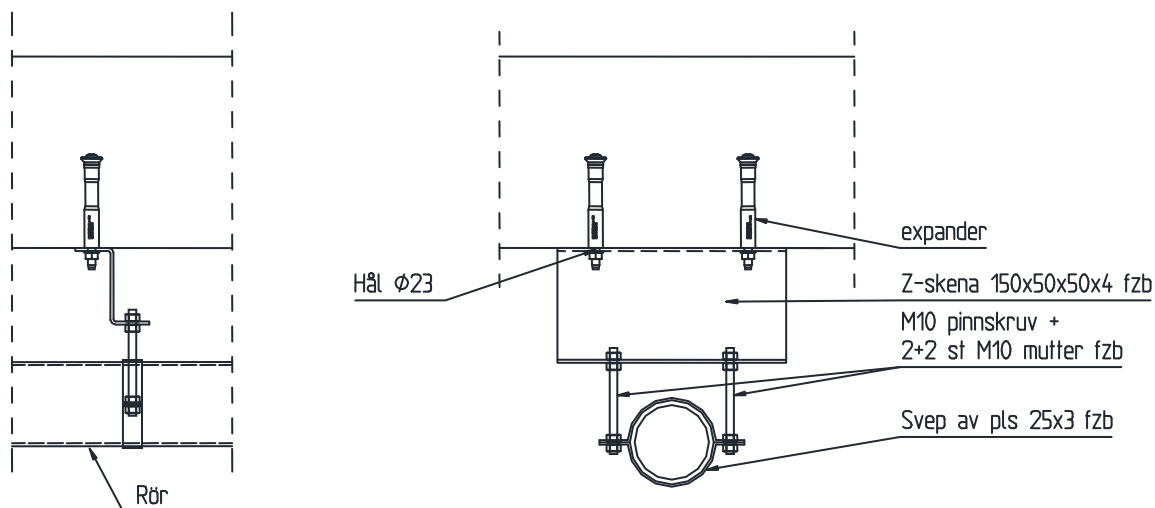
Vid markering med K i tabell under punkt 1.2 skall färdigt utförande granskas och godkännas av skyddsrumssakkunnig som har kvalificerad behörighet. Den sakkunnige skall utfärda ett skyddsrumssintyg med innehåll enligt följande:

1. Intygande att kontroll enligt komponentlösning K00-101 är utförd.
2. Intyg att kontroll av monterad infästning är utförd.

I övriga fall krävs ingen utförandekontroll och skyddsrumssintyg behöver ej utfärdas.

## 3. Genomförande

### 3.1 Illustrationer:



Figur T22-105a. Sektion genom infästning av uteluftskanal.

## Typlösning för åtgärd i skyddsrum

### 3.2 Material:

Detalj	Antal	Benämning	Material, dimension	Anmärkning
1	1	Uteluftskanal	-	-
2	2	Expander typ Hilti HDA-T 20-M10x100	fzb	Installationsdjup $\geq$ 100 mm
3	1	Z-150x50x50x4	l=300 fzb	-
4	1	Svep av plattstål	25x3 fzb	-
5	2	Pinnskruv M10	8.8 fzb	Längd anpassas till rör
6	8	Mutter M10	M6M fzb	-

### 3.3 Arbetsutförande:

1. Infästning enligt figur T22-105a utförs med centrumavstånd maximalt 1500 mm. Varje kanaldel skall infästas med minst 2 st infästningar.
2. Hål  $\phi 23$  för expander (detalj 2) borraras c/c 200 i övre fläns på skena (detalj 3).
3. Hål  $\phi 12$  för pinnskruvar (detalj 5) borraras i undre fläns på skena (detalj 3).
4. Hål för expander (detalj 2) borraras i betong med skena (detalj 3) som mall.
5. Skena (detalj 3) och expander (detalj 2) monteras.
6. Svep av plattstål (detalj 4), pinnskruvar (detalj 5) och muttrar (detalj 6) monteras.