

Typlösning för åtgärd i skyddsrum

T08-103	Nytt stigschakt till reservutgång	K
----------------	--	----------

Författare: Lars-Erik Holmberg och Björn Ekengren.

1. Förutsättningar

1.1 Tillämplighet:

Denna handling beskriver hur nytt stigschakt till reservutgång i ett befintligt skyddsrum skall anordnas.

1.2 Åtgärd:

Nytt stigschakt skall anordnas enligt nedan. Om reservutgång skall utföras samtidigt som stigschaktet se även typlösning T08-102. Följande alternativ finns:

Benämning	Avsnitt	Behörighet	Projekterings-handlingar	Utförande-kontroll
T08-103:1	3.1	K	P	K
T08-103:2	3.2	K	P	K

1.3 Granskning:

Ett K i rubrikens högra ruta respektive under punkt 1.2 innebär att en skyddsrumssakkunnig som har kvalificerad behörighet måste anlitas vid tillämpning av denna typlösning. Om ett E är markerat krävs ej kvalificerad skyddsrumssakkunnig. I de fall både K och E förekommer i typlösningen markeras rutan med K/E.

1.4 Tillverkning:

Vid behov av skyddsrumsspecifika komponenter som anges i typlösningen får tillverkning av dessa ske av den som uppfyller kraven enligt komponentlösning K00-101. Komponent utan anvisad komponentlösning får tillverkas utan tillämpning av komponentlösning K00-101.

1.5 Handlingar:

Följande handlingar hänvisas till i denna typlösning. Samtliga handlingar finns tillgängliga på www.msb.se/skyddsrum.

- Typlösning T00-101
- Typlösning T08-102
- Typlösning T12-105
- Komponentlösning K00-101
- Komponentlösning K08-101
- Komponentlösning K12-101

1.6 Normalkostnad:

Bedömd normalkostnad för utförande av nedan visade typlösning framgår av typlösning T00-101.

2. Kvalitetssäkring

2.1 Projekteringskontroll:

Vid markering med P i tabell under punkt 1.2 skall kompletterande projekteringshandlingar anpassade till det aktuella objektet upprättas och redovisas i enlighet med SR. Oberoende granskning och kontroll skall utföras av en skyddsrumssakkunnig som har kvalificerad behörighet. Skyddsrumssintyg skall utfärdas till den byggande innan arbetet får utföras. I övriga fall krävs inga projekteringshandlingar.

2.2 Utförandekontroll:

Vid markering med K i tabell under punkt 1.2 skall färdigt utförande granskas och godkännas av skyddsrumssakkunnig som har kvalificerad behörighet. Den sakkunnige skall utfärda ett skyddsrumssintyg med innehåll enligt följande:

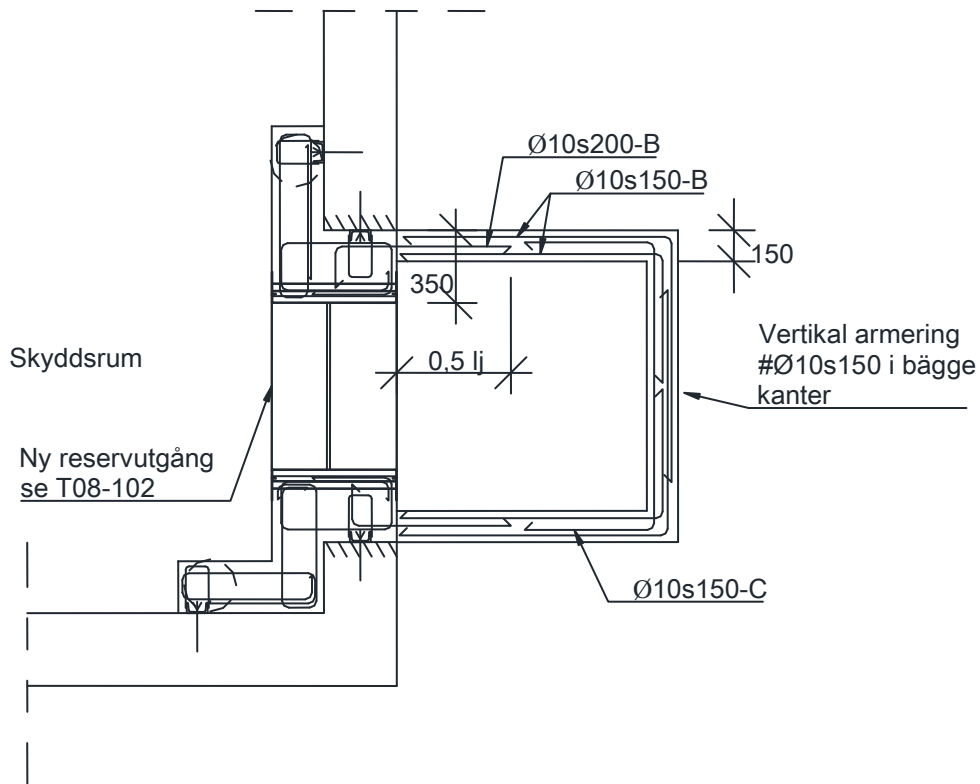
1. Projekterade handlingar uppfyller kraven i SR.
2. Armeringen uppfyller seghetskrav enligt SR.
3. Armering och ingjutningsgods är kontrollerade och godkända före gjutning.
4. Betongmassan uppfyller ställda krav.
5. Intyg att kontroll av reservutgång är utförd enligt checklista skyddsrumskontroll avsnitt 08 reservutgång.
6. Förteckning över SRG-nr på levererade produkter.
7. I förekommande fall kontroll av att iordningställanderitning för skyddsrum från 1978 och senare är reviderad.
8. Förteckning över SRG-nr på levererade produkter.

I övriga fall krävs ingen utförandekontroll och skyddsrumssintyg behöver ej utfärdas.

3. Genomförande

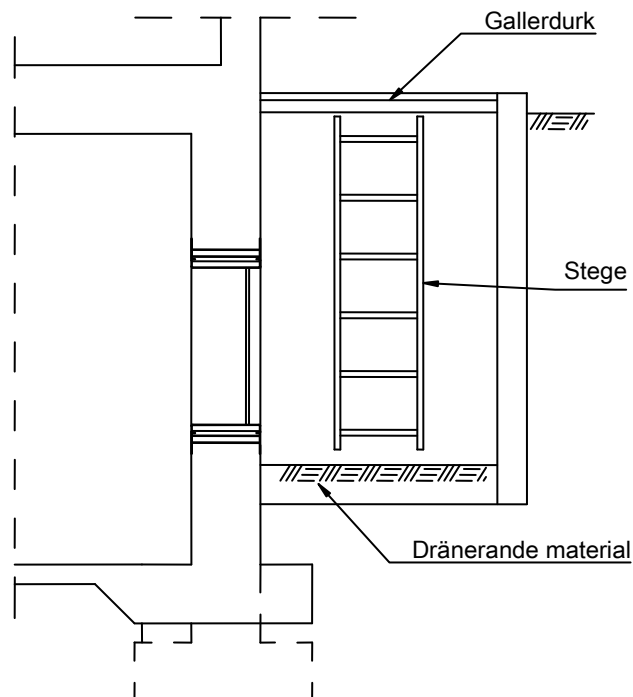
3.1 Alternativ T08-103:1, stigschakt vid ny reservutgång

3.11 Illustrationer:



Figur T08-103a. Plan över stigschakt i anslutning till ny reservutgång.

Typlösning för åtgärd i skyddsrum



Figur T08-103b. Sektion genom reservutgång med stigschakt.

3.12 Material:

Detalj	Antal	Benämning	Material, dimension	Anmärkning
1	-	Armering	K500C	Mängd anges i projekteringen
2	1	Betongmassa C25/30	-	-
3	1	Monterbar stege inklusive infästningsskruvar	fzv	-
4	1	Gallerduk inklusive infästningsanordning	fzv	-
5	-	Dränerande material (makadam)	-	-

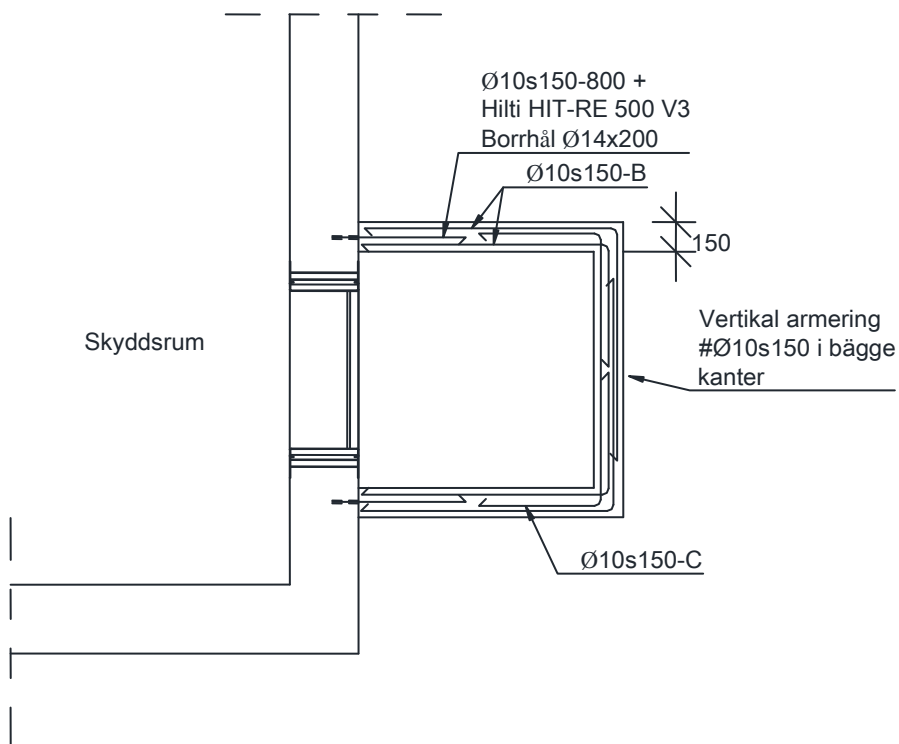
Typlösning för åtgärd i skyddsrum

3.13 Arbetsutförande:

1. Jord bortschaktas på utsida vägg.
2. Nytt dränerande material fylls och packas så att anslutning till eventuell befintlig dränering erhålls.
3. Stigschaktsvägg formsätts, armeras och igjutes.
4. Jord återfylls och packas på utsida stigschakt.
5. Monterbar stege monteras.
6. Gallerdurk monteras.
7. Komplettering av rostskydd på stålytor utförs enligt typlösning T12-105.

3.2 Alternativ T08-103:2, stigschakt vid befintlig reservutgång

3.21 Illustrationer:



Figur T08-103c. Plan över stigschakt i anslutning till befintlig reservutgång.

Typlösning för åtgärd i skyddsrum

3.22 Material:

Detalj	Antal	Benämning	Material, dimension	Anmärkning
1	-	Armering	K500C	Mängd anges i projekteringen
2	1	Betongmassa C25/30	-	-
3	1	Monterbar stege inklusive infästningsskruvar	fzv	-
4	1	Gallerdurk inklusive infästningsanordning	fzv	-
5	-	Dränerande material (makadam)	-	-
6	-	Injekteringsmassa typ Hilti Hit-RE 500 V3 eller likvärdigt	-	-

3.23 Arbetsutförande:

1. Jord bortschaktas på utsida vägg.
2. Nytt dränerande material fylls och packas så att anslutning till eventuell befintlig dränering erhålls.
3. Borrning och injektering av armering $\varnothing 10$ s150-800 (detalj 1) med injekteringsmassa (detalj 6) utföres. Utförande enligt leverantör av injekteringsmassa (detalj 6).
4. Stigschaktsvägg formsätts, armeras och igjutes.
5. Jord återfylls och packas på utsida stigschakt.
6. Monterbar stege monteras.
7. Gallerdurk monteras.
8. Komplettering av rostskydd på stålytor utföres enligt typlösning T12-105.