

Komponentlösning för skyddsrum

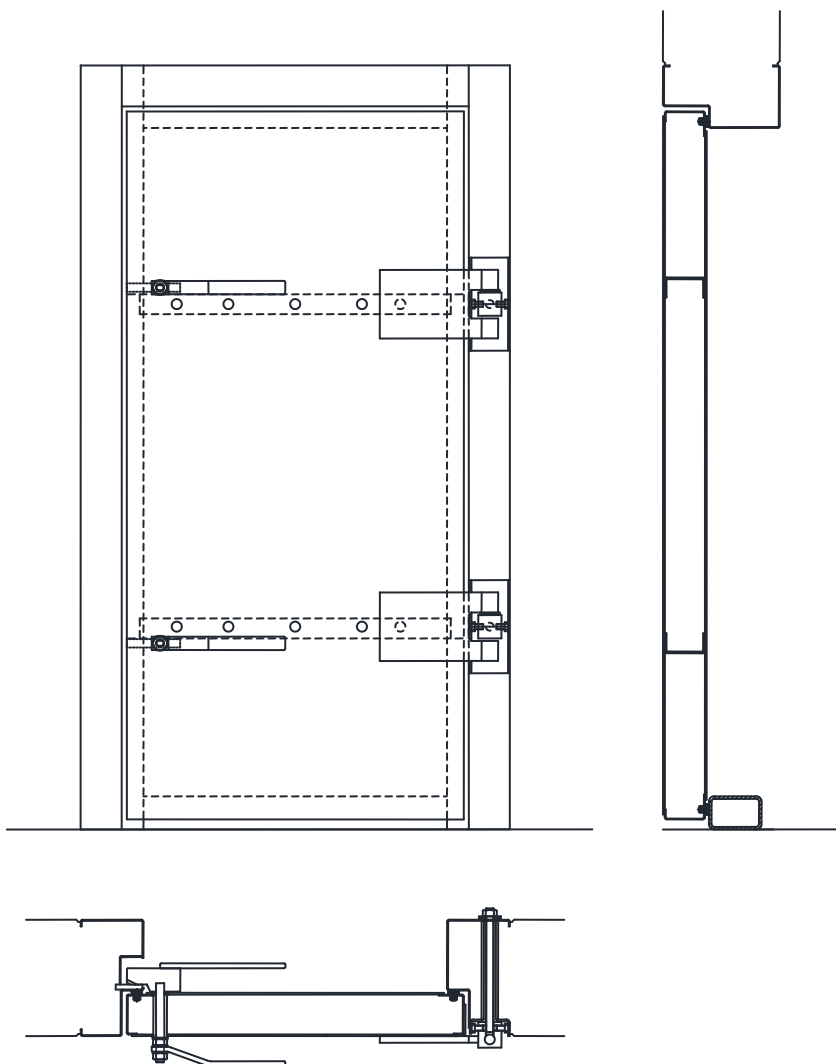
K03-101	SRD enkeldörr	-
----------------	----------------------	---

Författare: Lars-Erik Holmberg och Björn Ekengren.

1. Förutsättningar

1.1 Tillämplighet:

Denna handling beskriver hur tillverkning av enkel skyddsrumsdörr skall ske.



Figur K03-101a. Vy och sektion av SRD enkeldörr

1.2 Åtgärd:

Tillverkning av komponenter skall utföras enligt nedan förtecknade tillverkningsmoment. Ett K i rubrikens högra ruta, förtydligat under punkt 1.2, innebär att en skyddsrumssakkunnig som har kvalificerad behörighet måste anlitas vid tillämpning av denna komponentlösning. Om kvalificerad skyddsrumssakkunnig ej krävs är rutan markerad med ett E. Ett E under punkt 1.2 innebär att enbart egenkontroll av tillverkningsmomentet krävs. Följande tillverkningsmoment finns:

- SRD-dörr K03-101:1, se avsnitt 3:1 -

1.3 Tillverkning:

Tillverkning av skyddsrumsspecifika komponenter får ske av den som uppfyller kraven enligt komponentlösning K00-101. Om tillverkningscertifikat erfordras får tillverkning ej påbörjas innan tillverkningscertifikat erhållits. Om endast tillverkningsmoment markerade med E under punkt 1.2 skall tillverkas behövs inte tillverkningscertifikat.

1.4 Handlingar:

Följande handlingar hänvisas till i denna komponentlösning. Samtliga handlingar finns tillgängliga på www.msb.se/skyddsrum.

- Typlösning T12-105
- Typlösning T03-107
- Komponentlösning K03-105
- Komponentlösning K03-111
- Komponentlösning K03-112
- Komponentlösning K03-113
- Komponentlösning K03-114

2. Kvalitetssäkring

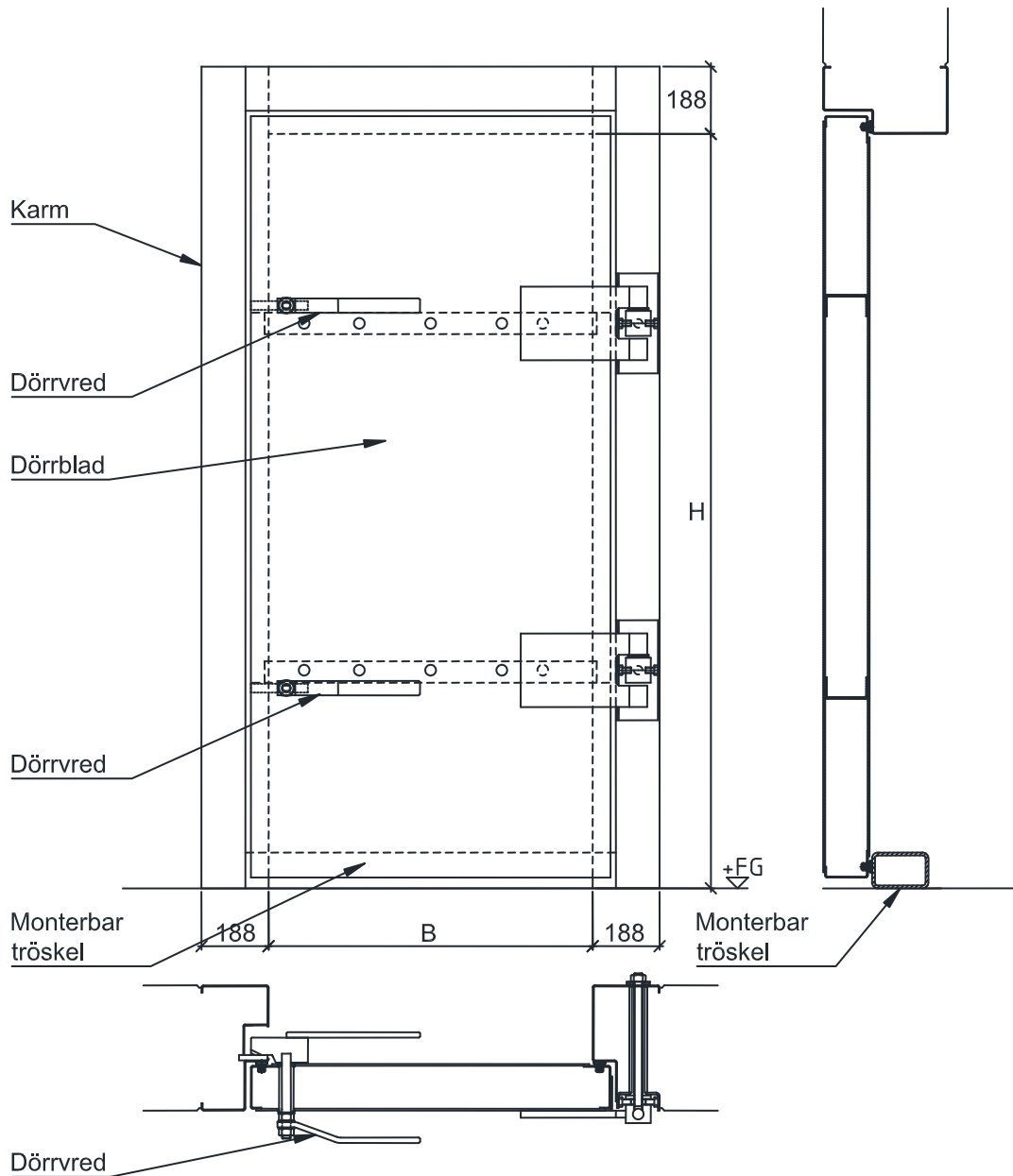
2.1 Utförandekontroll:

Tillverkning av ingående komponenter skall kontrolleras via egenkontroll hos tillverkaren. Om det är angivet ett K under punkt 1.2 förtecknade tillverkningsmoment skall kontroll även ske via kontroll utförd av Skyddsrumssakkunnig. Egenkontrollen hos tillverkaren samt kontroll utförd av Skyddsrumssakkunnig skall dokumenteras genom protokoll. Protokollens utseende för ingående delkomponenter redovisas i anslutning till respektive tillverkningsmoment.

3. Genomförande

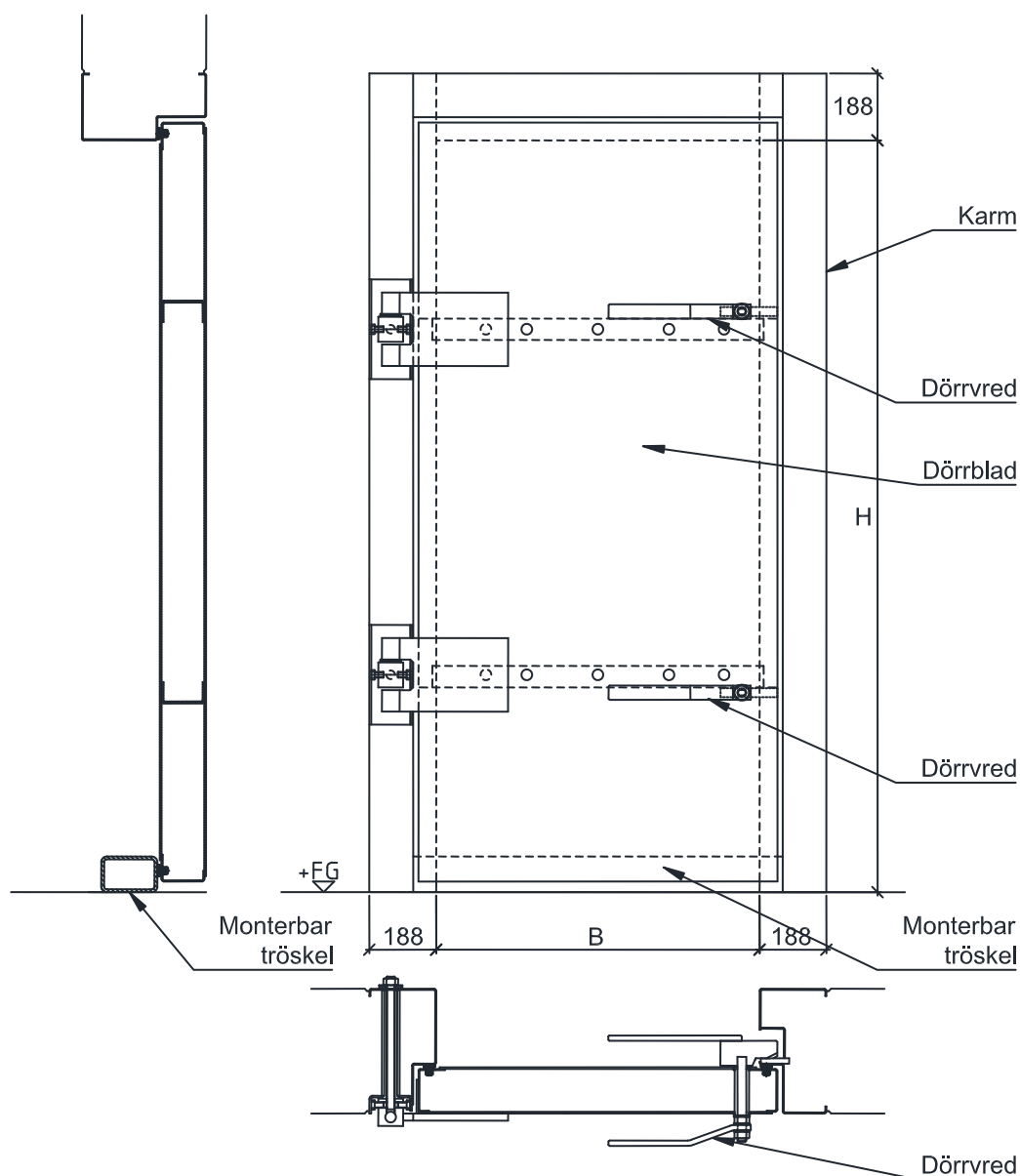
3.1 Tillverkningsmoment K03-101:1, SRD-dörr

3.11 Illustrationer:



Figur K03-101b. Vy av SRD-dörr högerhängd

Komponentlösning för skyddsrum

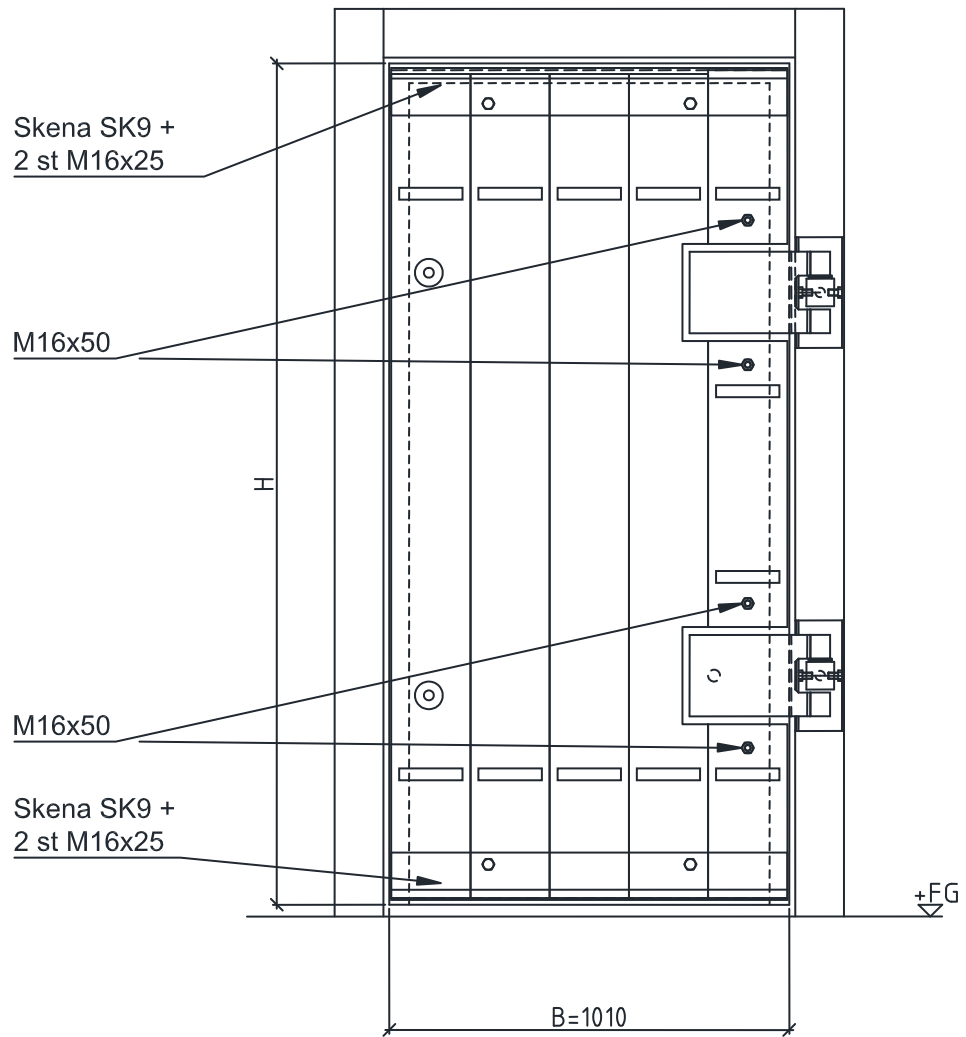


Figur K03-101c. Vy av SRD-dörr vänsterhängd

Dörrtyp	Mått (mm)			
	SRD 9x19	SRD 9x21	SRD 11x19	SRD 11x21
B	910	910	1110	1110
H	1970	2110	1970	2110

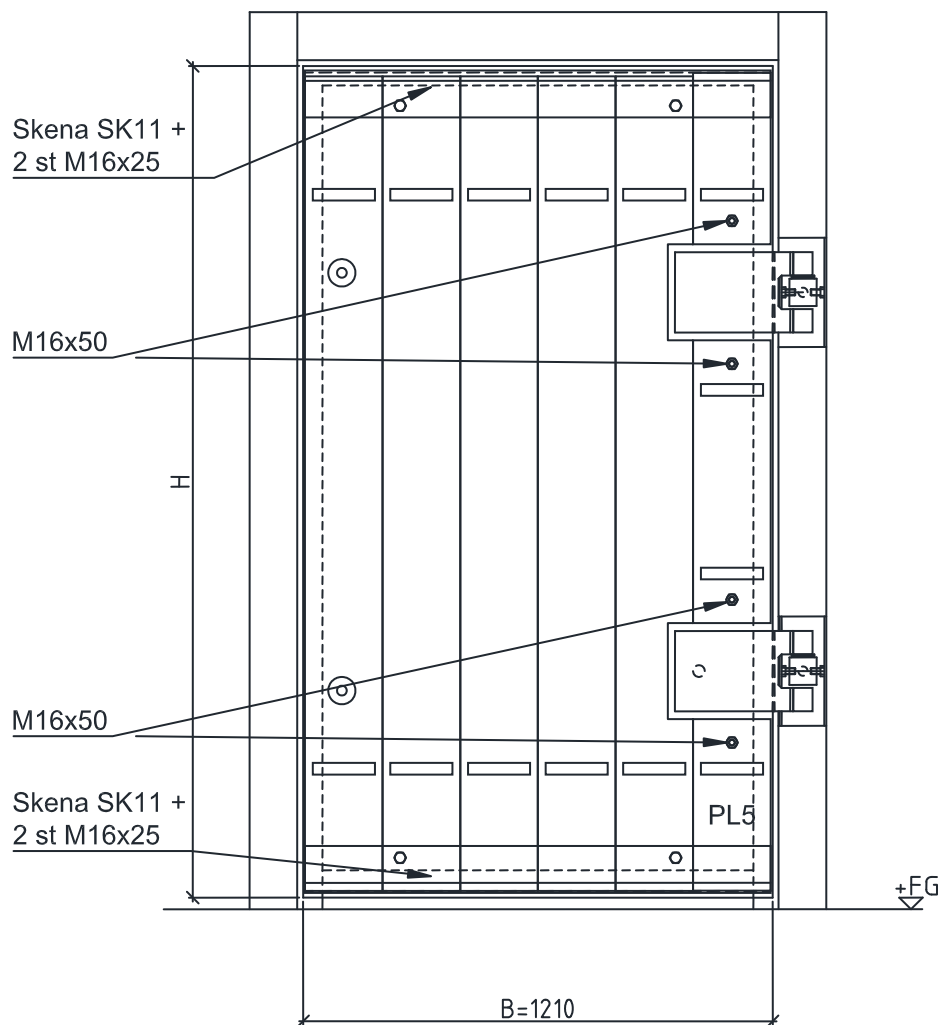
Figur K03-101d. Tabell mått SRD-dörr

Komponentlösning för skyddsrum



Figur K03-101e. Vy av SRD-dörr bredd B=1010 med splitterskydd
Lika vid höger- och vänsterhängd dörr (enkelsymmetrisk)

Komponentlösning för skyddsrum



Figur K03-101f. Vy av SRD-dörr bredd B=1210 med splitterskydd
Lika vid höger- och vänsterhängd dörr (enkelsymmetrisk)

Komponentlösning för skyddsrum

3.12 Material:

Detalj	Antal	Benämning	Material, dimension	Anmärkning
1	1	Karm högerhängd dörr enligt komponentlösning K03-105:1	-	-
	1	Karm vänsterhängd dörr enligt komponentlösning K03-105:2	-	-
2	2	Stängningsbeslag enligt komponentlösning K03-111	-	-
3	1	Dörrblad enligt komponentlösning K03-112	-	-
4	1	Splitterskydd enligt komponentlösning K03-113	-	-
5	1	Monterbar tröskel enligt komponentlösning K03-114	-	-

3.13 Arbetsutförande:

1. Öppningsmått, hängning på SRD-dörr och eventuellt splitterskydd bestäms. Se figur K03-101b-f.
2. Karm (detalj 1), stängningsbeslag (detalj 2), dörrblad (detalj 3) och monterbar tröskel (detalj 5) tillverkas.
3. Vid behov tillverkas splitterskydd (detalj 4).
4. Kompletterande igjutning av dörrblad med betong utförs i anslutning till skyddsrum enligt typlösning T03-107.