



Myndigheten för
samhällsskydd
och beredskap

Ett säkrare samhälle i en föränderlig värld



... livsviktiga funktioner som håller samhället ihop. ...
... som avgör hur robust ett land samhälle är i svåra tider.

... ett säkrare samhälle en föränderlig värld

... viktigaste aktörerna om ett samhälle drabbas av en olycka eller katastrof
... som ansvarar för att vardagen ska fungera. Det är till exempel kommunerna
... naturkatastrof, en skolbrand eller larm om sämre trykknivåer.

... handlar förstås om trygghet och säkerhet på alla nivåer. Arbetet ska bidra till ökad
... våra livsviktiga hällsnivåer - från lokalt till globalt. MSB är en mångfacetterad myndighet
... som ansvarar för att alla risknivåer, från inrikes och internationella kriser, före
... handlar också om den och efter en händelse eller katastrof. Uppdraget berör kommuner och länder
... försvaret och försäkringsbranschen. MSB ska bidra till att Sverige är på lokal nivå

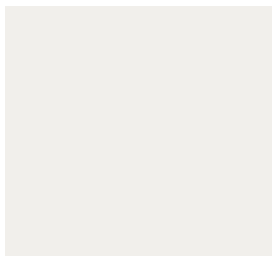
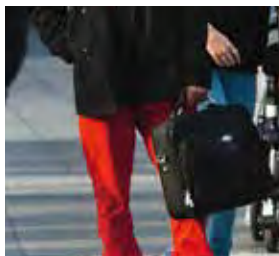
”Ett säkrare samhälle i en föränderlig värld”

– det är MSB:s vision

Olyckor och kriser har inga gränser. De sker även om vi inte vill. Alla i samhället behöver därför vara beredda om något händer, genomföra rätt åtgärder medan det pågår och dra lärdomar efteråt.

MSB arbetar med kunskapsuppbyggnad, stöd, utbildning, övning, reglering, tillsyn och operativt arbete i nära samverkan med kommuner, landsting, myndigheter, företag och organisationer. Målet är att uppnå ett säkert och fungerande samhälle på alla samhällsnivåer – från det lokala till det globala.

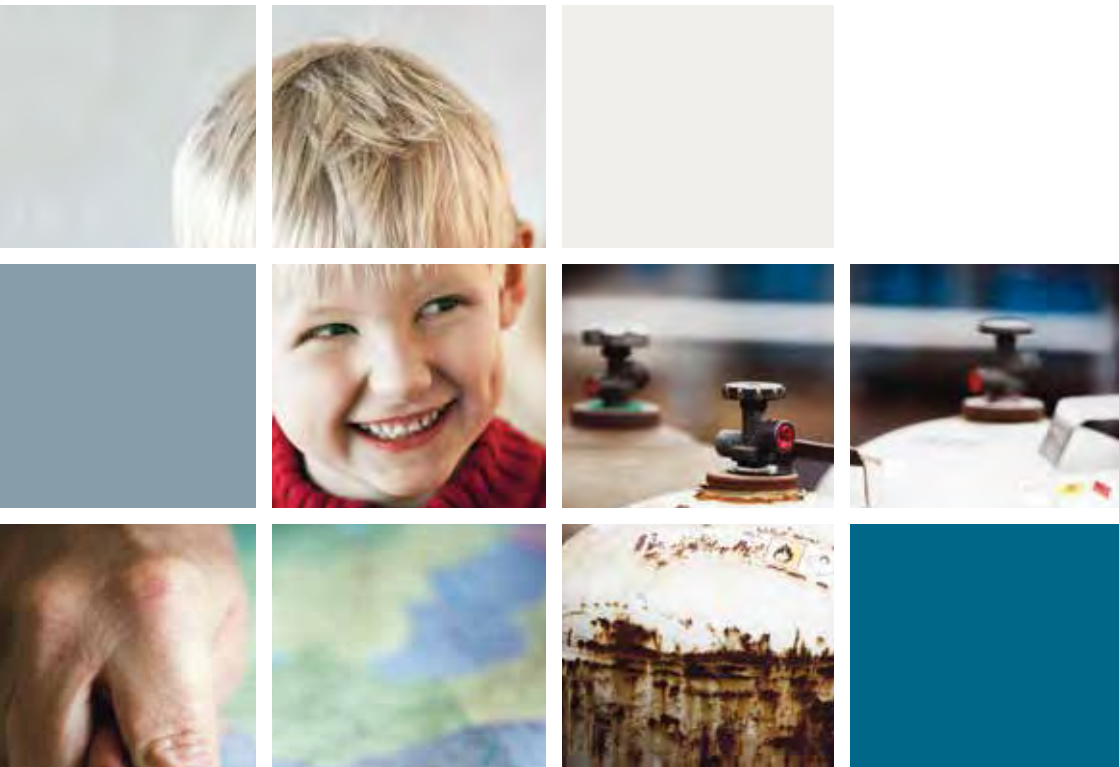
En smittsam sjukdom härjar i landet. En orkan sveper in. Sjukhuset har stängt. Elen är slut. Vattnet är förgiftat. Bankkontot är kapat. Från fabriken läcker giftig gas. Vi lever i en tid där samhället förändras snabbt. Plötsligt händer det oväntade – och liv, hälsa, miljö, ekonomiska värden och grundläggande funktioner hotas. Då måste vi veta vad vi ska göra.



FÖREBYGGA

Vi arbetar förebyggande tillsammans med andra för att skydda människors liv och hälsa, egendom och miljö samt viktiga funktioner i samhället. Vår roll är att stödja aktörer på alla nivåer i samhället – den enskilda människan, kommuner, näringslivet och myndigheter – för att öka deras förmåga att arbeta förebyggande.

Det handlar om att minska människors lidande och att värna liv, egendom och miljö. Dessutom kostar det oftast mindre att förebygga olyckor och kriser än att ta hand om konsekvenserna av dem.

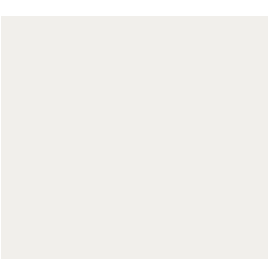


FÖRBEREDA

Ju mer förberedda vi är, desto lindrigare blir konsekvenserna av olyckan eller krisen. Därför övar vi för att bli bättre på att hantera olyckor och kriser. Vi erbjuder också utbildningar och flera produkter och tjänster inom samhällsskydd och beredskap, till exempel system för kommunikation och webbaserade informationskällor för räddningspersonal.

 **RAKEL**
Tryggare samhälle, tryggare medborgare

WIS



HANTERA

En kris som påverkar en stor del av samhället kan kräva omfattande samarbete mellan kommuner, företag och myndigheter – ibland också mellan länder. Vi tar aldrig själva över någon annans ansvarsområde – vår uppgift är att se till att de som är ansvariga samordnar sin verksamhet. Vi erbjuder också sakkunskap.

Vi har beredskap för internationella kris- och katastrofinsatser och vi bistår vid kriser och katastrofer utomlands genom minröjning, vattenrening och utbildning för sök- och räddningspersonal vid jordbävningar.



LÄRA

Det är viktigt att lära av inträffade olyckor och kriser. Vi skapar därför förutsättningar för eget lärande hos aktörerna. Säkerhetsarbete i en föränderlig värld kräver ständigt uppdaterad och ny kunskap. Genom att följa upp, utvärdera och analysera händelser och företeelser i vår omvärld skapar vi underlag för beslut och inriktningar. Statistik och data samlas in och analyseras för samlade bilder och bedömningar. Ny kunskap skapas också genom den forskning som vi inriktar och finansierar.

Genom vår tillsynsverksamhet följer vi upp och stödjer. Ett annat stöd till aktörerna är bidrag från krisberedskapsanslaget. Sammanfattningsvis så tillvaratar, återför och skapar vi ny kunskap samt stödjer samverkan för ett säkrare samhälle.



Fakta om MSB

- Vi är cirka 850 anställda
- Vi finns i Karlstad, Kristinehamn, Ljung, Revinge, Rosersberg, Sandö och Stockholm
- I Revinge, Rosersberg och Sandö bedrivs utbildning
- Vi är en myndighet under Försvarsdepartementet
- Vår generaldirektör heter Helena Lindberg

Här finns vi!

msb.se

dinsakerhet.se

krisinformation.se

informationssakerhet.se

klimatanpassning.se

sakerhetspolitik.se

cert.se

youtube.com/MSB

facebook.se/MSBse

twitter.com/MSBse

twitter.com/MSBdialog

Tidningen Tjugofyra7 på papper och
på webben tjugofyra7.se

Myndigheten för samhällsskydd och beredskap (MSB)

651 81 Karlstad Tel 0771-240 240 www.msb.se

Publ.nr MSB274 - reviderad maj 2013

