



Workshop klimatanpassning

Hur gick det 2019? Övergripande verksamhetsuppföljning





Vilka processer berörs?

Samverka

Samverkan
&
dialog

Juridik
&
ansvar

Informations
flöde

Agera

Klimatberedskap

Drift & underhåll
Rutiner

Investeringar &
samhällsutveckling

Myndighets
utövning

Utveckla

Uppföljning

Samhällsekonomi

Lärande
organisation

Samverkan & dialog

Nätverk

Make-cities-resilient

*Kattegatts kustvattenråd
NVSKK*

Skyfallsnätverk

Erosionsskadecentrum

Regional kustsamverkan

Lokal kustsamverkan

Juridik & ansvar

Remissyttranden

Internutbildning
skyfall

Internutbildning
Webbverktyg Scalgo

Rådgivning till enskilda



Informations flöde

Intern karttjänst:
Skyfall (klar)

Pågår:
Vågmodell
Kusterosionstakt

Kustdialog:
Informationsbrev till
föreningar/enskilda

Ny hemsida!

www.engelholm.se/klimatanpassning

Klimatberedskap

Beredskaps-
höjande åtgärder:

Utredningar:

- Havsbaden
- Skälderviken
- Björkhagen/
erosionsskydd

Medverkan RSA,
utb till stabschefer

Djuphåll/Trafikverket



Drift & underhåll

Grupp-
administration
klimatanpassning

STUDIERESA
Cph-Malmö-Ystad

Undergrupper

- Dikningsföretag
- Dagvattenpolicy
- Vattenvård

Årlig workshop



Investeringar & samhällsutveckling

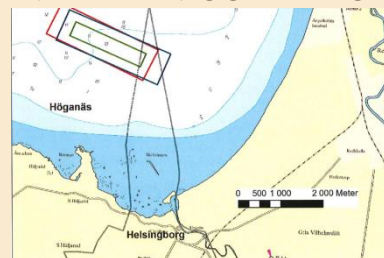
6 förprojekteringar
våtmarker
(LONA projekt)

Sanduttag/
strandfodring
SGU tillstånd!

Samråd enl miljöbalken

3 nya
klitterövergångar

Ny badbrygga invigd!



Myndighets- utövning

Stöd i miljöärenden
(vattendirektiv)

Klimatrisker/
anpassningsbehov:

Stöd i detaljplaner
och bygglov



Uppföljning

Rapport *Metoder för erosionsmätning*

Årlig verksamhetsrapport

Strandprofilmätningar, statusrapport

Utveckling med företag, t ex Scalgo Live

Publikationer

VATTEN – Journal of Water Management and Research 7:5 1, 2019

IMPACT OF SAND FENCES ON DUNE EVOLUTION AT VEJBYSTRAND
SANDSTAKETENS PÅVERKAN PÅ DYNUTVECKLING VID VEJBYSTRAND



Anna Hamilton
Robert Jacobsens Vej 44C, 2300 Copenhagen S, Denmark
Email: ahamilton635@gmail.com

Samhällsekonomi

Kostnadsuppföljning klimatanpassning 2014-2019

Budgetansvar klimatanpassning

Externfinansiering: Region Skåne
Projekt Vegeå 315 tkr



Hållbarhetsingenjör klimatanpassning
Geraldine Thiere
0431-468994
geraldine.thiere@engelholm.se

Datum 2019-10-04

PROJEKTPLAN
Ytavrinningskartering Vegeå

Lärande organisation

Samarbete med SLU (kurser)

Samarbete med LTH (erosion)

Samarbete Miljöbron
Handledning
Projektarbete

Forskningssamarbete
Hållbar ansvar...

