

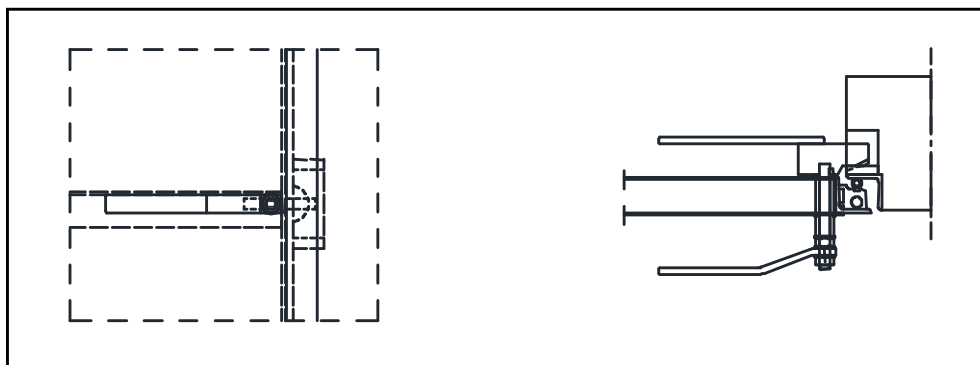
K03-207	Nytt dörrvred till ND/NSD-dörr 61-91	E
----------------	---	----------

Författare: Lars-Erik Holmberg och Björn Ekengren.

1. Förutsättningar

1.1 Tillämplighet:

Detta dokument beskriver hur tillverkning av erforderliga detaljer för nytt dörrvred skall ske.



Figur K03-207a. Vy och sektion av dörrvred efter åtgärd

1.2 Åtgärd:

Tillverkning av komponenter skall utföras enligt nedan förtecknade tillverkningsmoment. Ett K i rubrikens högra ruta, förtydligat under punkt 1.2, innebär att en skyddsrumssakkunnig som har kvalificerad behörighet måste anlitas vid tillämpning av denna komponentlösning. Om kvalificerad skyddsrumssakkunnig ej krävs är rutan markerad med ett E. Ett E under punkt 1.2 innebär att enbart egenkontroll av tillverkningsmomentet krävs. Följande tillverkningsmoment finns:

- | | | |
|--------------|---------------------------|---|
| • Uppmätning | K03-207:1, se avsnitt 3.1 | E |
| • Dörrvred | K03-207:2, se avsnitt 3.2 | E |

1.3 Tillverkning:

Tillverkning av skyddsrumsspecifika komponenter får ske av den som uppfyller kraven enligt komponentlösning K00-101. Om tillverkningscertifikat erfordras får tillverkning ej påbörjas innan tillverkningscertifikat erhållits. Om endast tillverkningsmoment markerade med E under punkt 1.2 skall tillverkas behövs inte tillverkningscertifikat.

1.4 Handlingar:

Följande handlingar hänvisas till i denna komponentlösning. Samtliga handlingar finns tillgängliga på www.msb.se/skyddsrum.

- Typlösning K12-105
- Komponentlösning K00-101
- Komponentlösning K03-111

2. Kvalitetssäkring

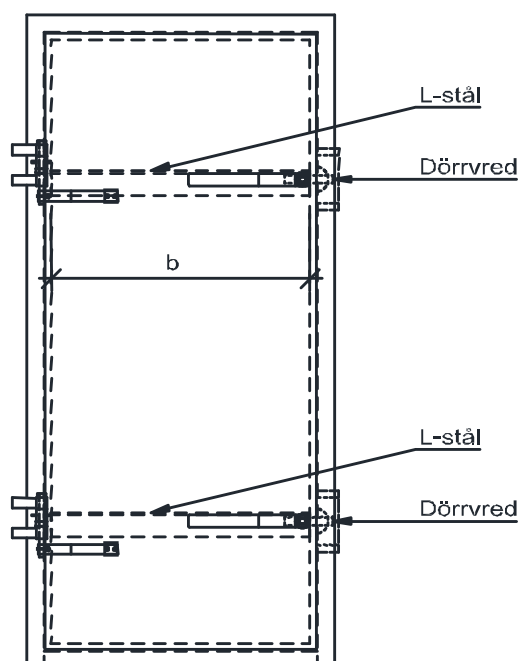
2.1 Utförandekontroll:

Tillverkning av ingående komponenter skall kontrolleras via egenkontroll hos tillverkaren. Om det är angivet ett K i högra kolumnen under punkt 1.2 förtecknade tillverkningsmoment skall kontroll även ske via kontroll utförd av Skyddsrumssakkunnig. Egenkontrollen hos tillverkaren samt kontroll utförd av Skyddsrumssakkunnig skall dokumenteras genom protokoll. Protokollens utseende för ingående delkomponenter redovisas i anslutning till respektive tillverkningsmoment.

3. Genomförande

3.1 Tillverkningsmoment K03-207:1, uppmätning

3.11 Illustrationer:



Figur K03-207b. Vy av monterat dörrblad utan betongfyllning
Visar dörrblad till ND/NSD-dörr 61-67
Dörrblad till ND/NSD-dörr 68-91 utförs lika

Komponentlösning för skyddsrum

3.13 Arbetsutförande:

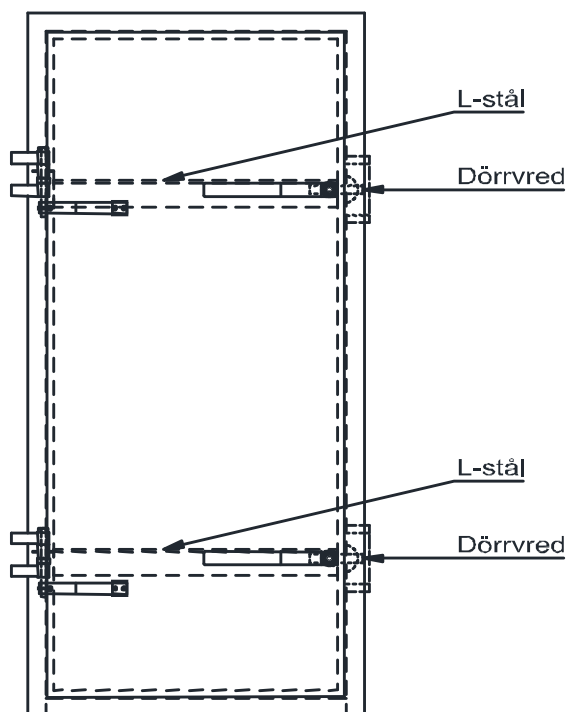
Följande uppmätningar skall utföras:

Tillverkningsmoment		K03-207:1	
Objekt:			
Skyddsrumnummer			
Uppmätning av	Littera	Mått i mm	
Längd b mellan insida vinkeljärn i dörrbladskant	b		

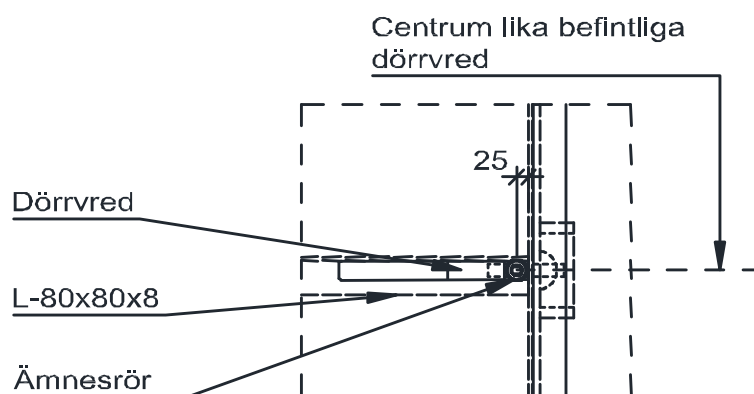
Beteckningar se figur K03-207b.

3.2 Tillverkningsmoment K03-203:2, dörrvred

3.21 Illustrationer:

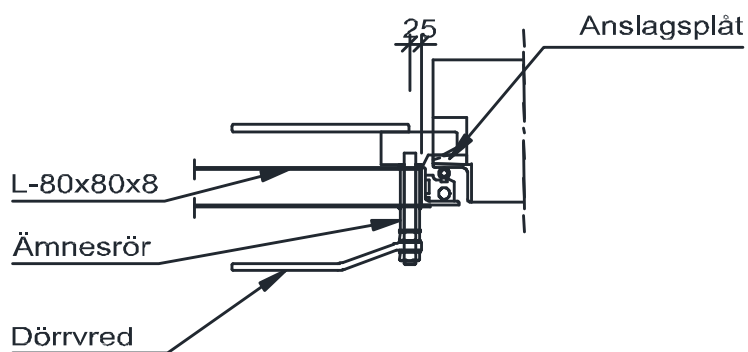


Figur K03-207c. Vy av monterat dörrblad utan betongfyllning
Visar dörrblad till ND/NSD-dörr 61-67
Dörrblad till ND/NSD-dörr 68-91 utförs lika

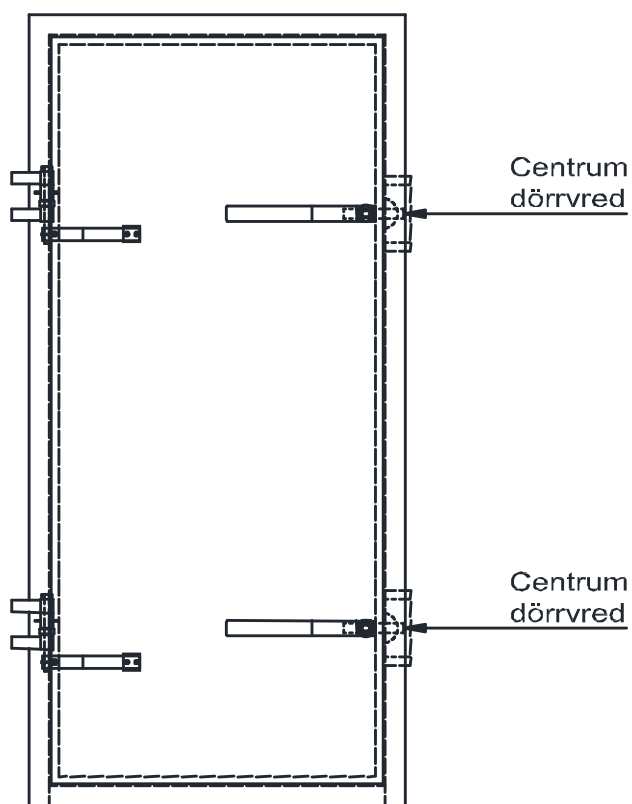


Figur K03-207d. Vy av dörrvred vid ej betongfyllt dörrblad

Komponentlösning för skyddsrum

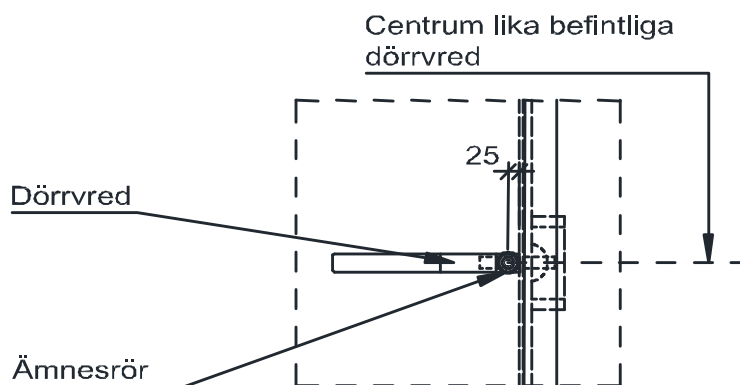


Figur K03-207e. Plan av dörrvred vid ej betongfyllt dörrblad

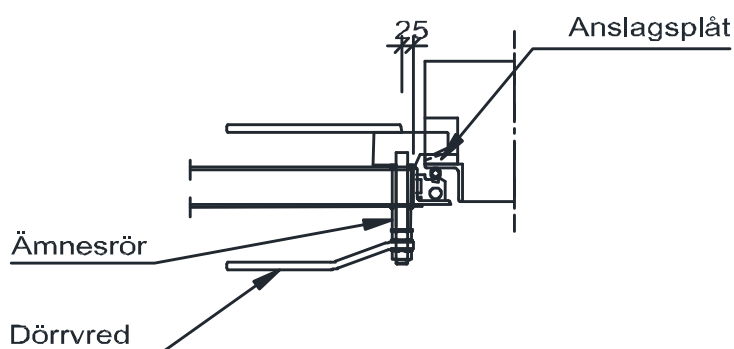


Figur K03-207f. Vy av monterat dörrblad med betongfyllning
Visar dörrblad till ND/NSD-dörr 61-67
Dörrblad till ND/NSD-dörr 68-91 utförs lika

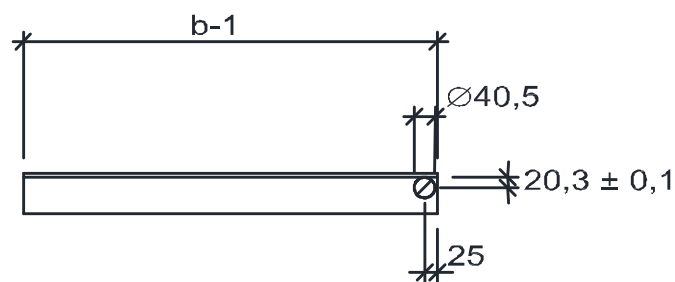
Komponentlösning för skyddsrum



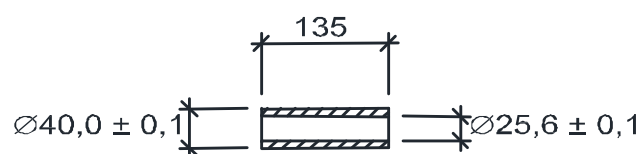
Figur K03-207g. Vy av dörrvred vid betongfyllt dörrblad



Figur K03-207h. Plan av dörrvred vid betongfyllt dörrblad

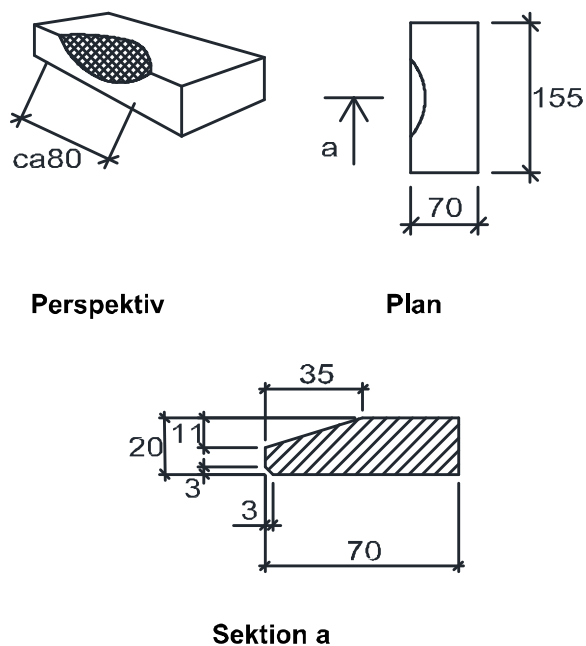


Figur K03-207i. Vy av L-80x80x8



Figur K03-207j. Vy av ämnesrör

Komponentlösning för skyddsrum



Figur K03-207k. Perspektiv, plan och sektion a genom anslagsplåt

3.22 Material:

Detalj	Antal	Benämning	Material, dimension	Anmärkning
1	2	L-80x80x8 enligt figur K03-207i	S235	Gäller endast ej betongfyllt dörrblad
2	2	Ämnesrör enligt figur K03-207j	S355 L=135	-
3	2	Anslagsplåt enligt figur K03-207k	S355	-

3.23 Arbetsutförande:

1. Tillverkning av L-80x80x8 (detalj 1) utförs enligt figur K03-207i. Utförs endast vid ej betongfyllt dörrblad.
2. Tillverkning av ämnesrör (detalj 2) utförs enligt figur K03-207j.
3. Tillverkning av anslagsplåt (detalj 3) utförs enligt figur K03-207k.

Komponentlösning för skyddsrum

Tillverkningsmoment	K03-203:2	
Dokumenterad egenkontroll utförd av tillverkande företag		
Tillverkande företag:		
Handläggare:		
Kontrollpunkt	Datum	Signatur
Dimension, materialkvalitet		